

EL MUNDO DE
ROSIE

**MOSAICO DE
CORAZÓN DE
PAPEL DE ROSIE**



© V&S Entertainment Ltd

LO QUE NECESITARÁS:



Papel de color



Tijeras



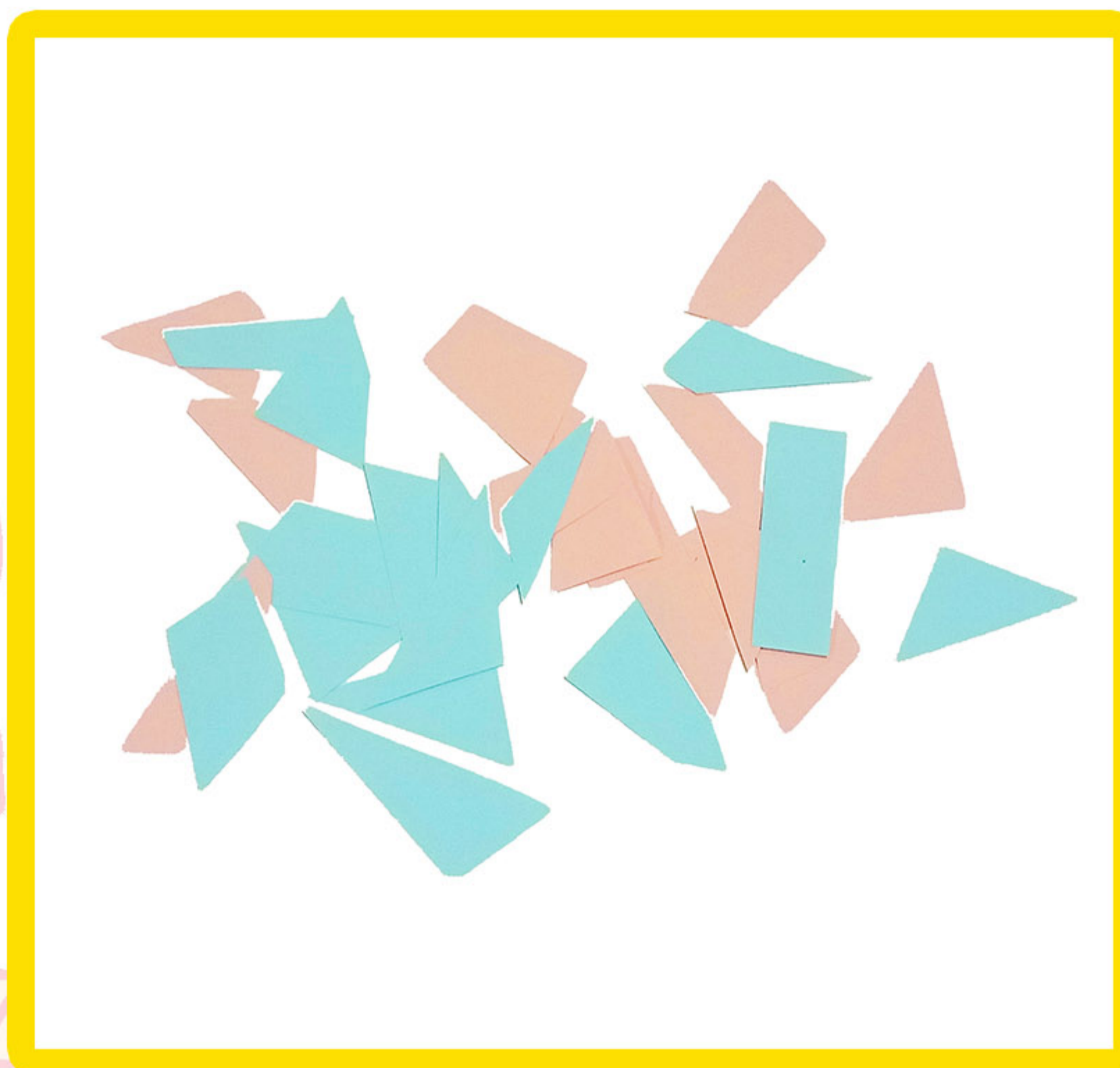
Pegamento

PASO 1



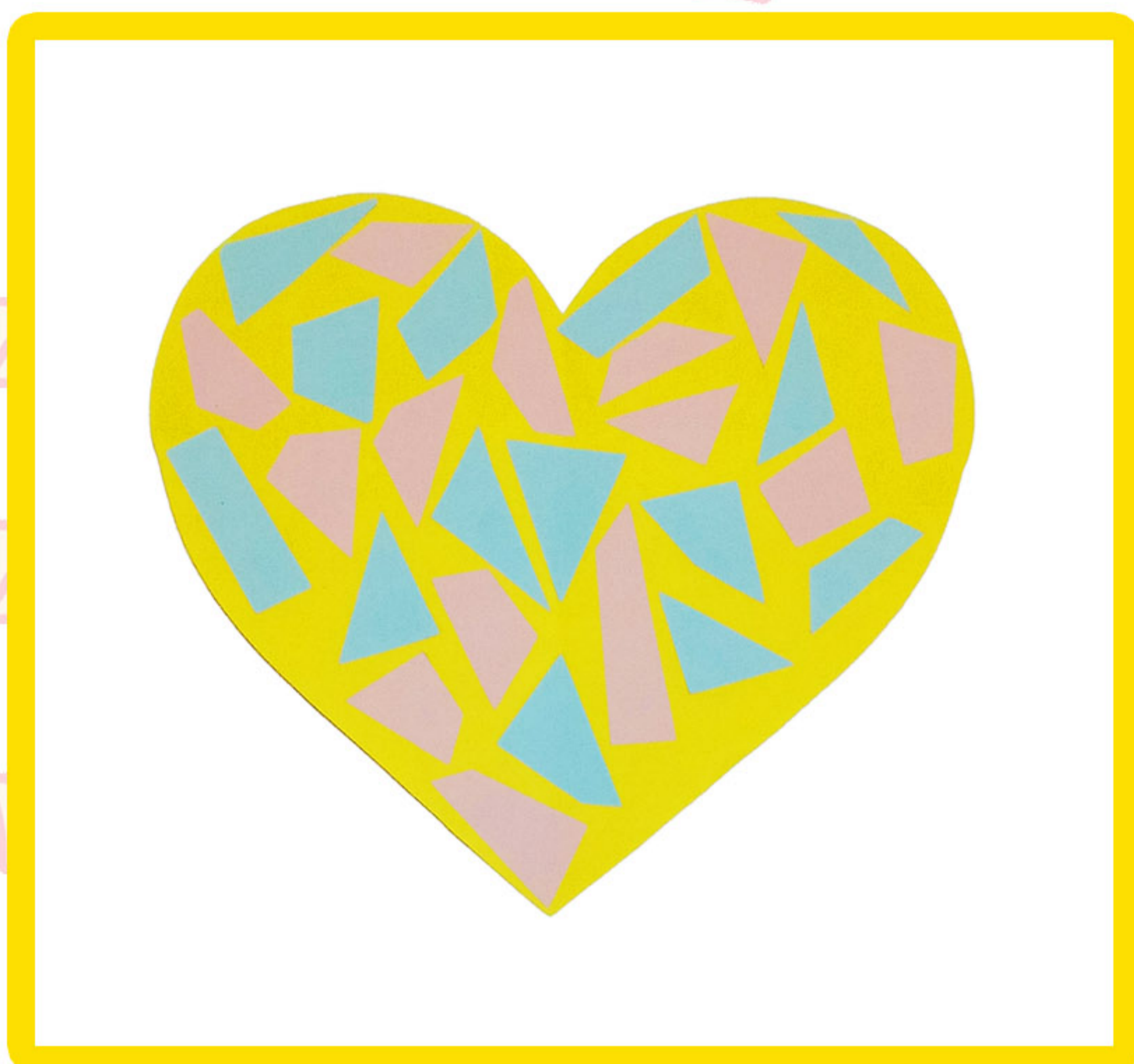
Corta un corazón con un papel de color.

PASO 2



Corta papeles de diferentes colores en diferentes formas.

PASO 3



Pega las formas en la parte superior del corazón para crear un efecto mosaico.

PASO 4



Pega la forma del corazón en un papel base y listo!