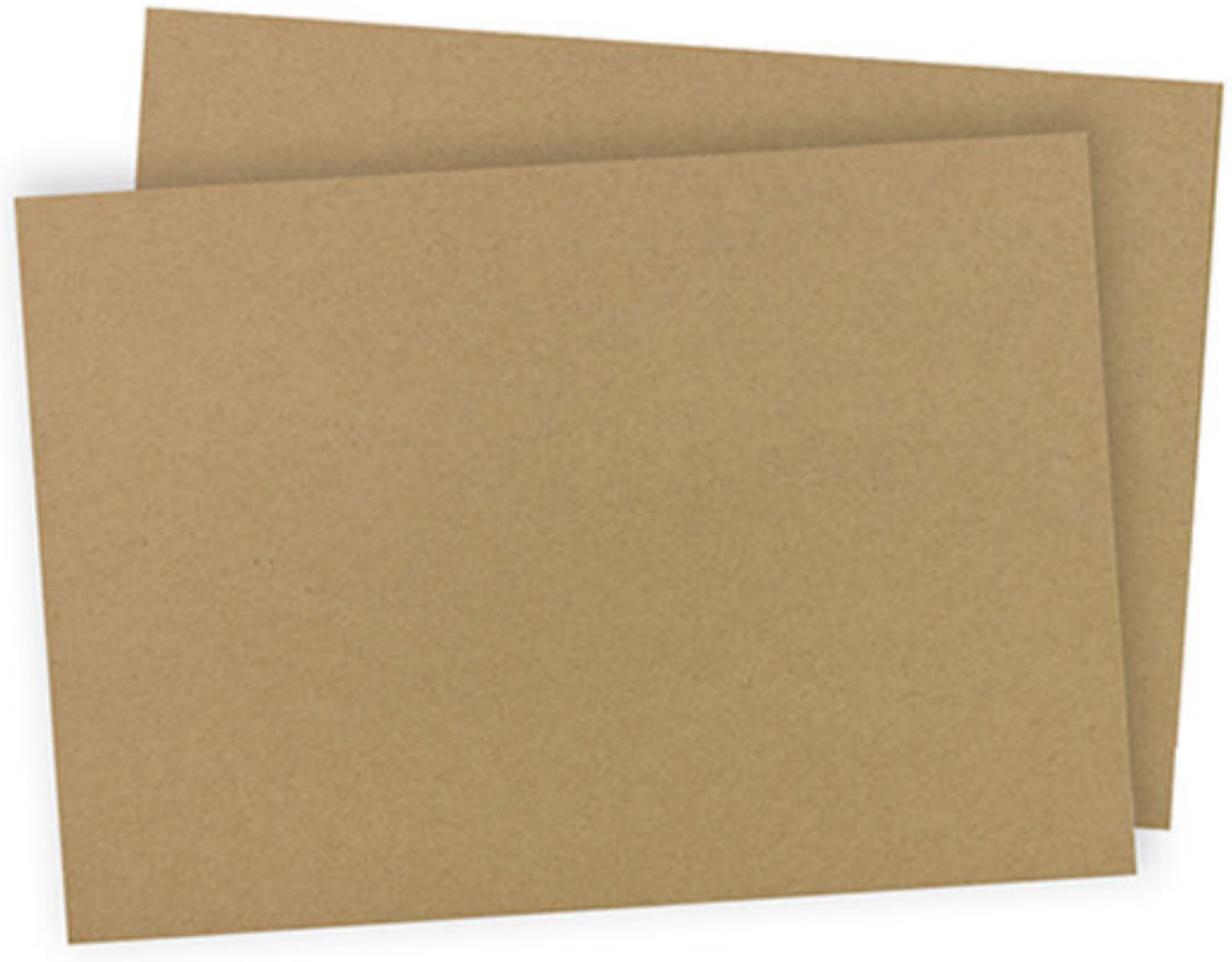


Rosquilla de Cartón de Archie's



BÉDZIESZ POTRZEBOWAĆ



Cartón



Marcador negro



Tijeras



**Pintura
de carteles**



Brocha para pintar



Papel de color



Pegamento



Perforadora

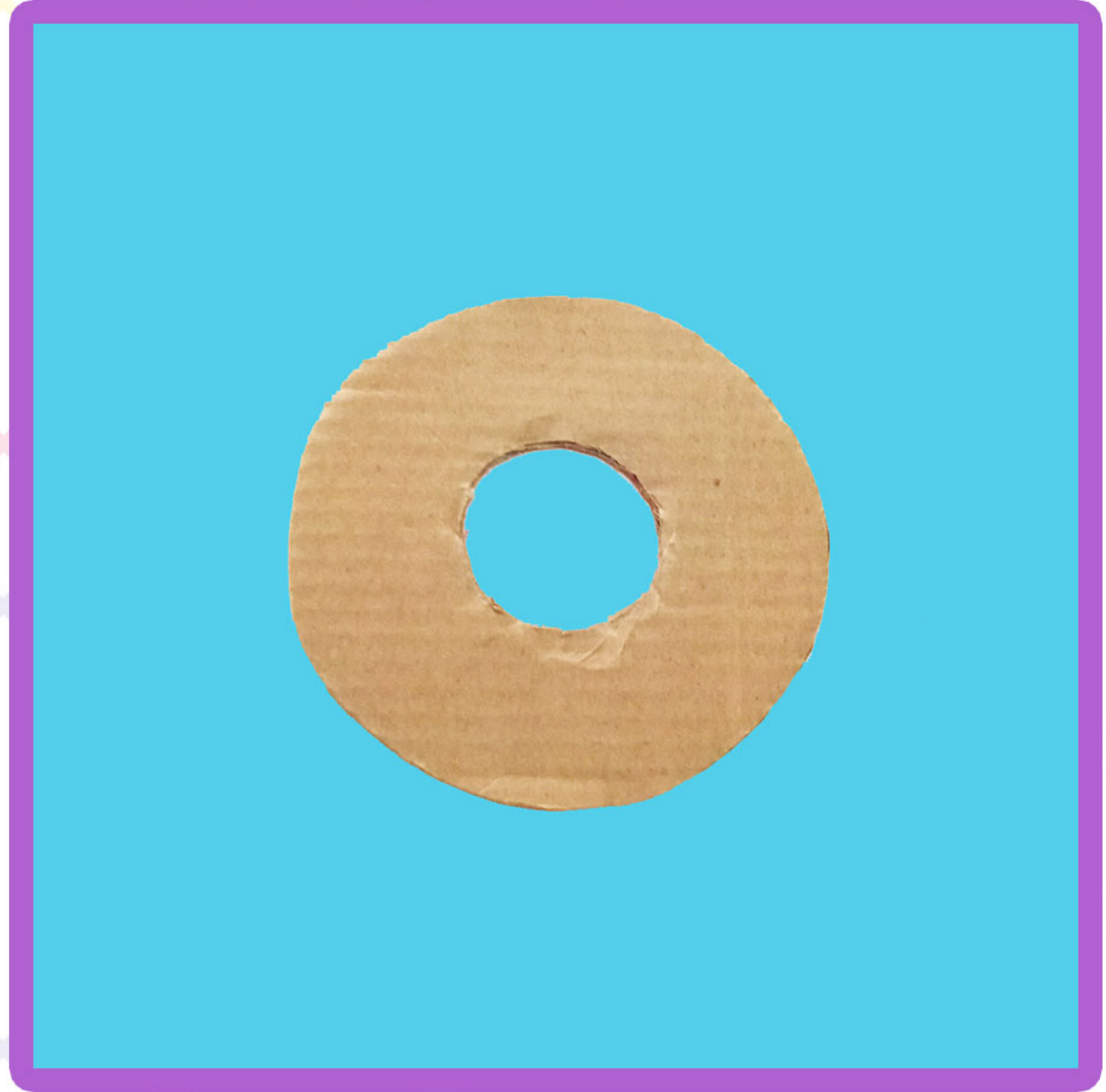


PASO 1



Dibuja un círculo sobre un cartón, luego dibuje un círculo más pequeño dentro de él.

PASO 2



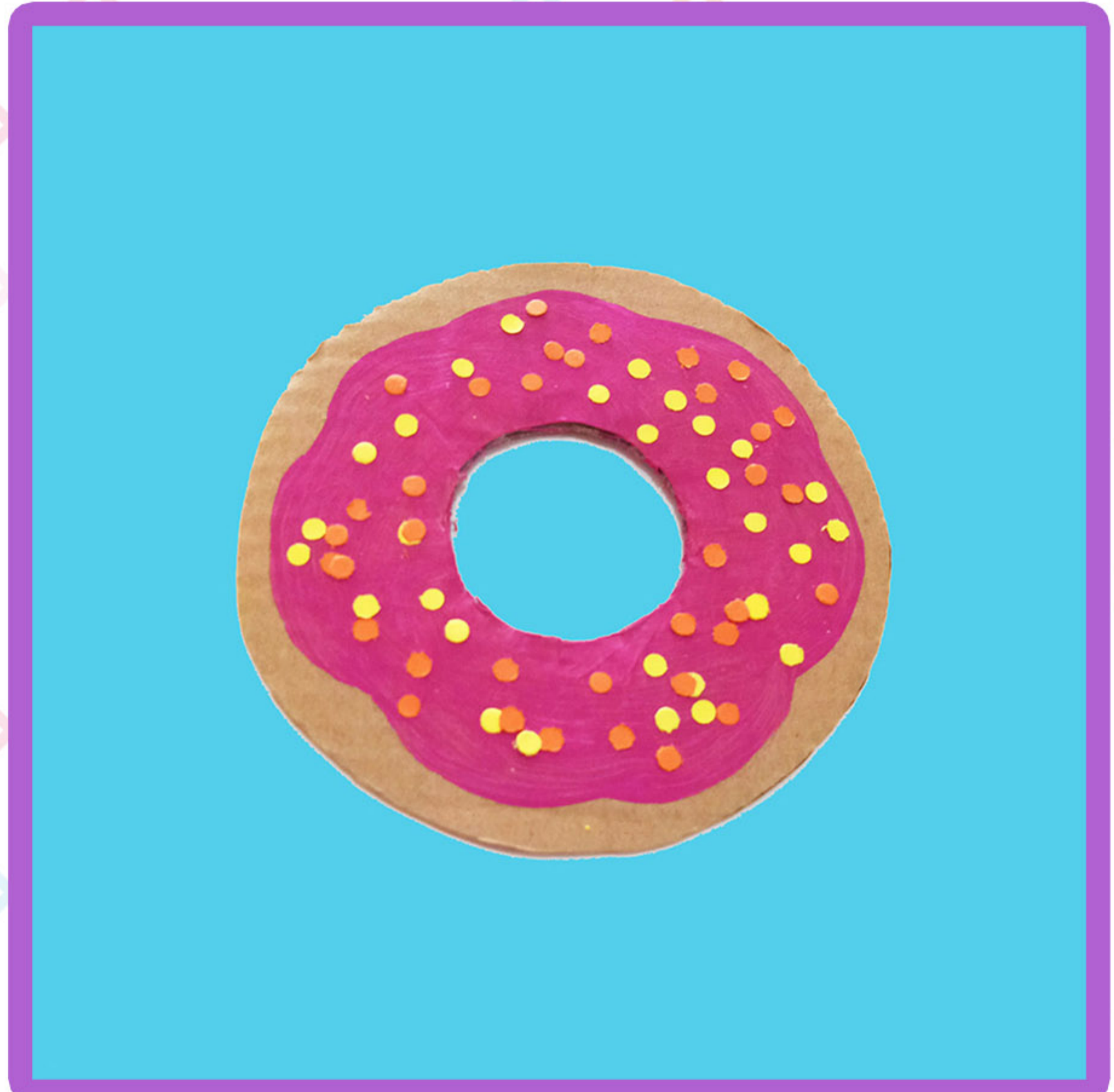
Cortallo.

PASO 3



Pinta el cartón para crear un glaseado de rosquillas.

PASO 4



Haz agujeros en papeles de diferentes colores para obtener pequeños círculos para las espolvoreadas. Pegalo sobre el cartón pintado. Bien hecho!